

## BioStar 2 버전 업그레이드 방법

---

SUPREMA / 기술지원팀

## [정의]

☞ 버전 업그레이드 진행이 필요한 경우

- 1) BioStar 2 최신 버전으로 업그레이드가 필요할 때
- 2) 근태데이터 누락 증상이 발생할 때

## [필수 확인사항]

- 1) DB Root 비밀번호 확인

(\* 최초 프로그램 설치한 담당자 또는 설치업체에서 정보 확인이 필요)

## [주의사항]

1) BioStar 1이 설치된 PC에 BioStar 2를 설치하면 프로그램 성능에 문제가 발생할 수 있음

2) BioStar 2.2.1이나 2.2.2 버전이 설치된 상태에서 BioStar 2.3.0을 설치할 경우

SQLite에 저장된 모든 정보를 새로운 MariaDB로 마이그레이션 해야 함

3) BioStar 2 최신 버전으로의 업그레이드는 버전 2.6.0에서부터 지원됨

BioStar 2.6.0 이하 버전을 사용 중인 경우,

최신 버전으로 업그레이드하려면 아래와 같이 2.6.0 이하 버전의 BioStar 2를 모두 순차적으로 설치해야 됨

4) Windows 8.1이나 Windows Server 2012 R2를 사용하는 경우 아래 웹 페이지를 참고하여 KB2919355 업데이트를 설치해야 됨

<https://support.microsoft.com/ko-kr/help/2919355/windows-rt-8-1--windows-8-1--and windows-server-2012-r2-updateapril-2>

5) MS SQL Server와 BioStar 2가 서로 다른 PC에 설치된 경우 BioStar 2가 설치된 PC에 Native Client를 설치해야 됨

<https://www.microsoft.com/ko-kr/download/details.aspx?id=50402>

6) 기존 버전의 BioStar 2에서 데이터베이스를 백업할 때 모든 서비스를 사용 중지한 뒤 진행해야 됨

7) BioStar 2가 사용하는 포트의 기본 값은 아래와 같음

다른 프로그램에서 동일한 포트를 점유할 경우 BioStar 2가 정상적으로 구동되지 않을 수 있음

• HTTP 포트	80	사용 가능	• HTTPS 포트	443	사용 가능
• 웹소켓 포트	9002	사용 가능	• API 포트	9010	사용 가능
• 데이터베이스 포트	3312	사용 가능	• 근태 HTTP 포트	3000	사용 가능
• 근태 HTTPS 포트	3002	사용 가능	• 근태 클라우드 포트	52001	사용 가능
• FastCGI 포트	9000	사용 가능	• 통합 게이트웨이 HTTP 포트	5000	사용 가능
• 통합 게이트웨이 HTTPS 포트	5002	사용 가능	• 리포트 HTTP 포트	4213	사용 가능
• 리포트 HTTPS 포트	4214	사용 가능			

### [버전 업그레이드 순서]

☞ 버전 업그레이드는 버전 별 약 20분 소요

현재버전	업그레이드 순서	비고
2	2.2.1> 2.3> 2.4> 2.4.1> 2.5.0> 2.6.4> 최신 버전	버전 업 전 기존 사용 중인 BioStar 2 DB백업 필요
2.2		
2.2.1	2.3> 2.4> 2.4.1> 2.5.0> 2.6.4> 최신 버전	
2.2.2		
2.3	2.4> 2.4.1> 2.5.0> 2.6.4> 최신 버전	
2.4	2.4.1> 2.5.0> 2.6.4> 최신 버전	
2.5	2.6.4> 최신 버전	
2.6		
2.6.4 버전 이상	최신 버전	

## [절차]

1단계: 기존 사용 중인 BioStar 2 DB백업

▣ BioStar 2.9.3.26 이상 버전:

<https://www.supremainc.com/ko/support/customer-center-faq.asp>

자주 묻는 질문(FAQ)의

[BioStar 2] 프로그램에서 DB백업 및 복원 방법.pdf 가이드를 참고

▣ BioStar 2.9.3.26 하위 버전:

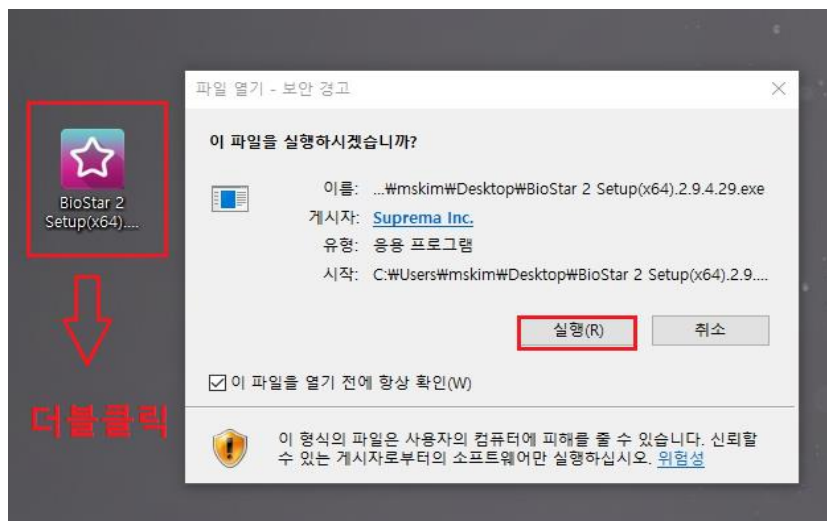
<https://www.supremainc.com/ko/support/customer-center-faq.asp>

자주 묻는 질문(FAQ)의

[BioStar2] DB백업 및 복구 방법.pdf 가이드를 참고

2단계: 상위 버전의 BioStar 2 Setup(x64) 파일을 더블 클릭

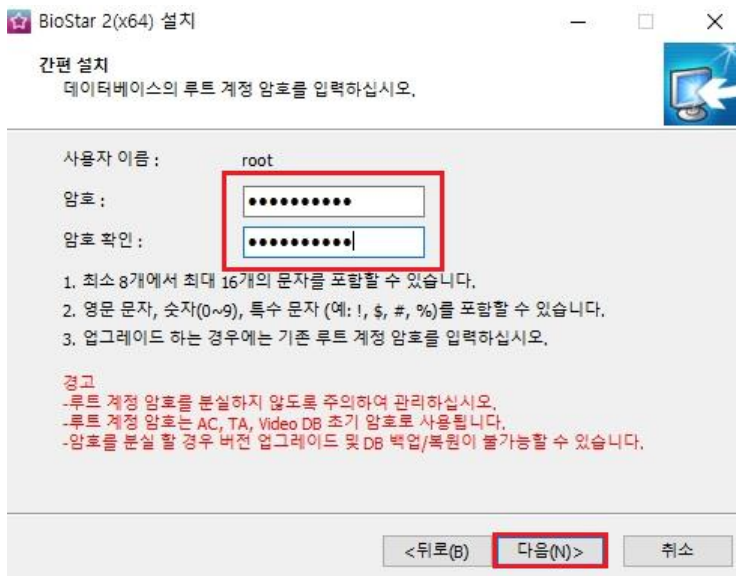
> 실행(R) 버튼 클릭



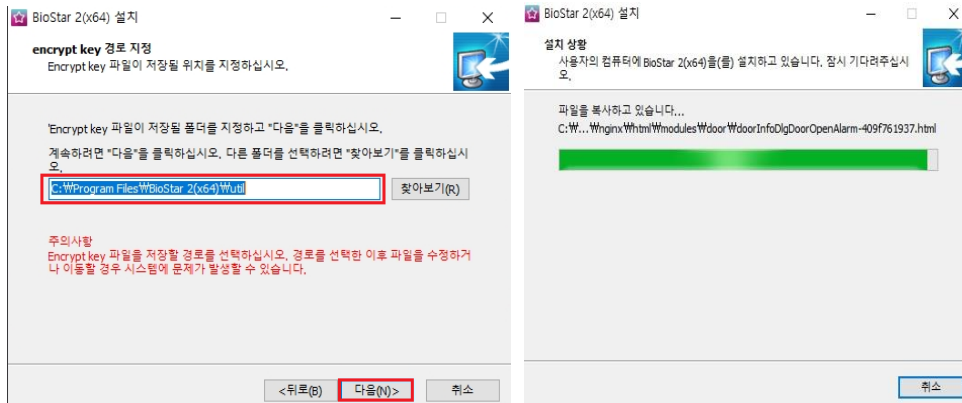
### 3단계: 언어 설정 및 라이선스 동의



### 4단계: DB Root 비밀번호 입력



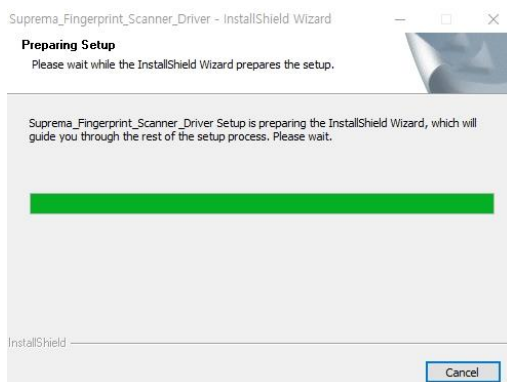
### 5단계: 설치 경로 및 포트 확인, 설치 시작



### 6단계: USB Agent 및 드라이버 설치 시작



### 7단계: 버전 업그레이드 완료



※ 상기 절차 수행 후 문제가 해결되지 않는다면, 슈프리마 고객센터 1522-4507(ARS 2번)로 연락을 해주시기 바랍니다.